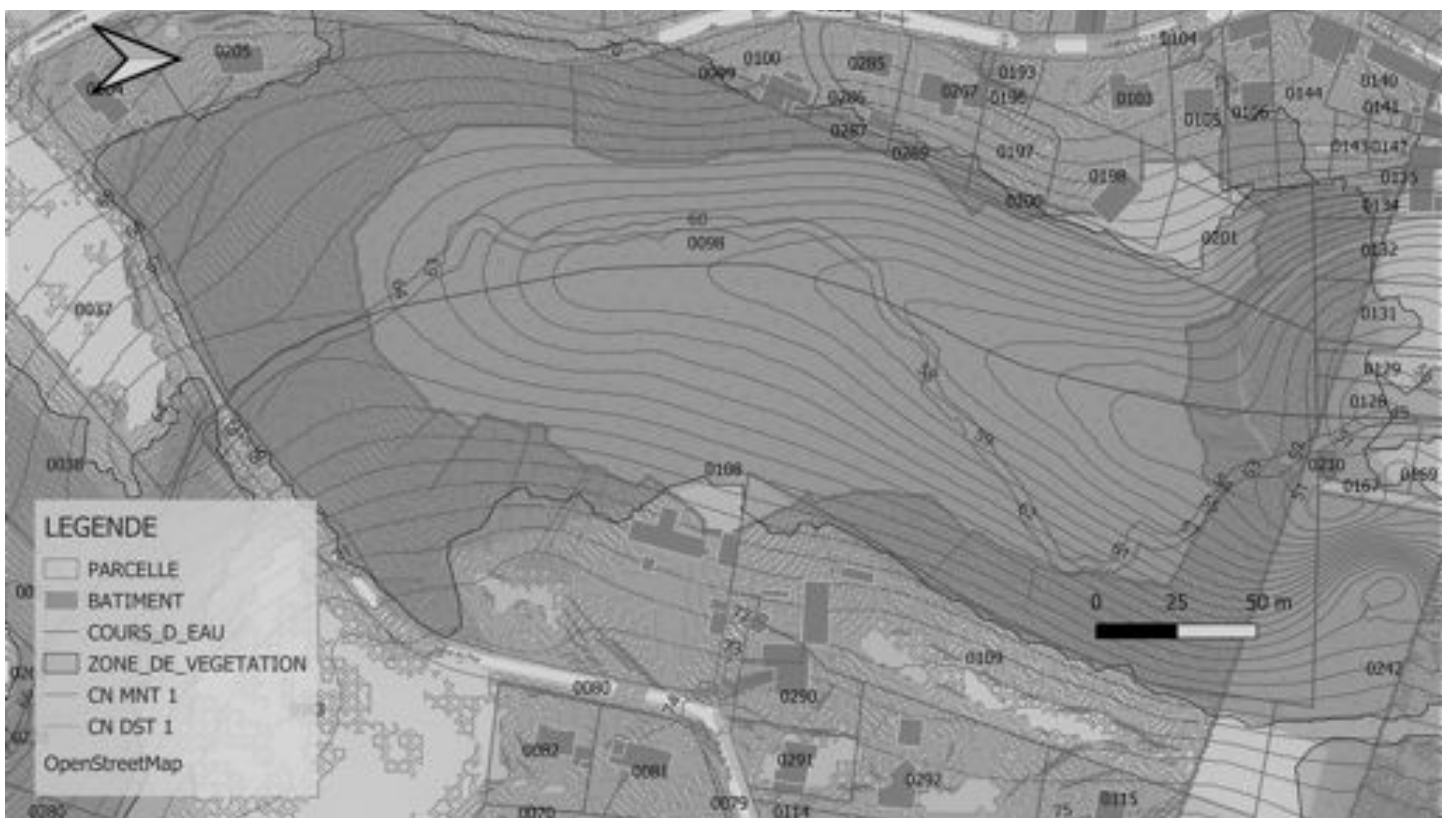


# Formation certifiante de

Session 2022

# *design en permaculture*

## Livret Présentation de la formation



# Présentation de la formation

Notre **Cours Certifié de Permaculture** (CCP) ou *Permaculture Design Course (PDC)* est un programme de 120h de cours et ateliers, suivant les recommandations de contenu initiales des fondateurs de la permaculture, complété de thèmes qui nous paraissent essentiels pour avoir l'outillage de base permettant de pratiquer et vivre la permaculture. Ce programme se complète de conférences et ateliers optionnels, mais recommandés.

La formule mixte présentielle / distancielle de 3 sessions de formation de 5 jours chacune et de modules théoriques et accompagnement distancielle permet :

- *De s'extraire périodiquement de son environnement familial pour rejoindre une **communauté d'apprentissage**.*
- *D'intégrer les **connaissances progressivement**, de revoir les supports, découvrir les documents annexes et travailler en équipe entre les sessions.*
- *De retrouver sa communauté d'apprentissage en ligne pour continuer la formation et les travaux de groupes.*

Ce stage peut changer votre vision des choses, donc influencer (positivement nous l'espérons) les développements ultérieurs de votre existence. Il s'adresse en effet à toute personne souhaitant intégrer la permaculture dans sa vie. Ce parcours permet d'obtenir le **Certificat de Design en Permaculture** ou *Permaculture Design Certificate (PDC)*, diplôme reconnu à l'international.

# Les formateurs



Design, Conseil & Formation

## Marc Zischka

Formateur et consultant indépendant, depuis 25 ans. Il utilise les préférences cérébrales et les pédagogies ludiques. Depuis qu'il a découvert la permaculture en 2006, il se forme et expérimente. Certifié depuis 2012, il enseigne la permaculture et améliore la résilience de son lieu de vie à Larchant.

[marc@semisauvages.net](mailto:marc@semisauvages.net)

06 07 01 88 57




Simon Ladouce  
PERMACULTURE

Formé au Maroc durant 6 mois dans une ferme en polyculture et élevage, en France pour la forêt-jardin ainsi qu'en permaculture humaine et sociale. J'interviens à l'école polytechnique d'urbanisme de Tours en Aménagement Durable et Génie Écologique et accompagne plusieurs projets de lieux de vie permaculturels.

[conctat@lspc.eu](mailto:conctat@lspc.eu) 06 59 88 48 06





Les fondements de  
la permaculture

**Comprendre le contexte**

**Soutenabilité et les origines de la  
permaculture**

**Les éthiques de la permaculture**

**Les principes** (Bill Mollison, David Holmgren,  
etc.)

**Le mouvement permaculturel** et les formations  
en permaculture

**Les motifs naturels** : observation de la nature et  
utilisation dans le design

**Les principes écologiques**

**La pensée systémique**

**Le design opérationnel**

Processus et méthodes de Design

Fond de cartes et calques

Zones et Secteurs

Création de dossiers de design et présentation

Thématiques  
de la formation

ÉTHIQUE  
&  
CONCEPT

HUMAIN

MAISON

AUTONOMIE  
VIVRIERE

VERGERS  
&  
ANIMAUX

FORÊTS – CULTURES  
& AGROFORESTERIE

**BIODIVERSITÉ**



# Le monde naturel

**Les climats (micro et macro)  
l'écologie et ses biomes  
lire les paysages  
le relief et ses influences  
le sol ; pédologie, microbiologie  
plantes bio-indicatrices  
l'eau dans les paysages  
récolte et utilisations  
les plantes  
bases de la botanique  
les plantes sauvages comestibles  
les forêts  
transactions énergétiques des arbres  
succession végétale et étagements forestiers  
les cycles de l'eau, du carbone, de l'azote  
et du phosphore**

# Le monde humain

## **la zone 00**

*le bien-être*

*les émotions et l'esprit*

*la santé*

## **les structures invisibles et la communauté**

*la vision du futur*

*le mandala holistique*

*la dynamique de groupe et la créativité*

*la résolution de conflit et le consensus*

*Permaculture humaine et design de vie*

## **l'alimentation**

*le potager et le jardinage naturel*

*les plantes de la permaculture*

*le jardin-forêt*

*l'agriculture régénératrice (Fukuoka, Bonfils, Shepard)*

*l'agroforesterie*

*les animaux, élevage intégré*

*Apiculture*

*les transformations (conservation et stockage)*

## **l'économie**

*moyen de subsistance juste*

*finance responsable*

*stratégies de relocalisation*

## **les transports**

## **l'énergie et la soutenabilité**

*les énergies renouvelables*

## **l'habitat**

*les matériaux*

*écoconstruction et rénovation*

**la permaculture urbaine**

**le mouvement des Villes en Transition**

**le biorégionalisme**

## Projet de design et compétences associées

- Conception et ingénierie permacole
- L'étude : observation, recueil d'informations
- L'interview client, les 4 questions clés
- Observation du site
- Méthodes et applications
- Approche Keyline
- Processus et évaluation
- Travail en groupe
- Utilisation des compétences
- Présentations
- Retours
- Célébration





*Ateliers Soirées  
optionnels*

**Alimentation durable**

**Projection : Patterns**

**Intelligences multiples**

**Santé et permaculture**

**Vers de Terre Production**

**YT Climats**

**Fresque du climat**

**Inventons Nos Vies Bas Carbone**

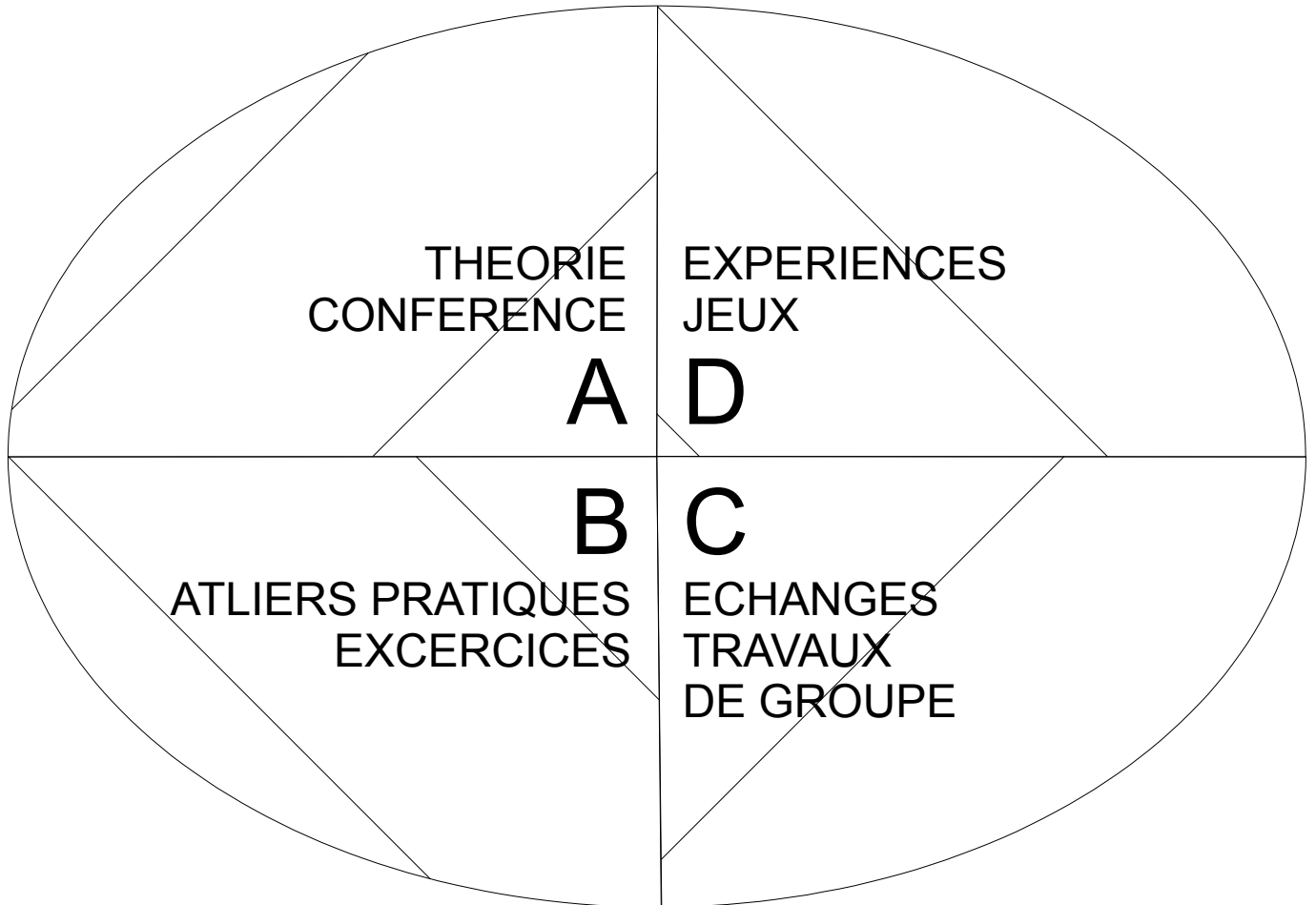
**Sylvo thérapie**

**Méditation et transition**

**Nuit en bivouac Zone 5**

# Modalités pédagogiques

Deux formateurs expérimentés et complémentaires  
Ingénierie pédagogique  
Intégration des préférences cérébrales : modes  
pédagogiques diversifiés  
Équilibre théorie-pratique



Ancrage du design dans les patterns  
Progression thématique selon le zonage  
Supports de cours, documentation  
Travail en plénière, individuel, en sous-groupe  
Intervenants et visites  
Célébration

Module optionnel de 5 jours :  
Professionnalisation en permaculture

# Logistique

## Lieux :

### Semis Sauvages,

4 chemin des pardons,  
77760 LARCHANT.

Gare SNCF de Nemours St Pierre à 10 mn  
en navette.



### Chez Jean-Michel Nissou

La Croix de Laveyrie, 19400 Hautefage en  
Correze.

Une petite maison correzienne, un jardin-forêt  
de 6500m<sup>2</sup>, une salle polyvalente.

### Le Croissant fertile,

lieu dit La Varlanchie, 87440 Marval en  
Haute Vienne.

Une grande yourte, un terrain de 8  
hectares.



## Horaires :

9h-10h30 **pause** 10h45-12h30 **déjeuner** 13h30-15h45 **pause** 16h-17h30

Les stagiaires sont invité à venir minimum 15 minutes avant le début de la première séquence. Activité de soirée optionnelle, mais recommandée.

## Restauration :

Le repas du premier jour est tiré du sac. Merci de bien y penser!

Les déjeuners suivant seront préparés en équipe la veille au soir pour être réchauffés le lendemain.

Les diners seront préparés en équipe après la journée de formation et avant le début de la soirée thématique à 20h30.

Merci d'apporter vos couverts, assiettes, bol, gourde et gobelet. La vaisselle se fera en autonomie.)

## Logement et sanitaires :

Sur place (tente-yourte-salle) ou en gîte alentour. Toilettes sèches – douche solaire

Contacez nous pour plus de précisions.

## Co-voiturage organisé en amont

# Infos pratiques

## Tarifs

### **Formation certifiante au Design en Permaculture**

- Petit revenu : **650 €** pour moins de 1000 € /mois
- Médium : **800 €** entre 1000 et 2000 €/mois
- Haut : **980 €** pour plus de 2000 €/mois
  
- Mécénat : vous donnez plus que le “tarif haut” et participez au financement de la formation pour un participant boursier
- Boursier : vous êtes sans revenu, sur demande motivée

## Inscriptions

Pour vous inscrire à la **formation certifiante au design en permaculture** :

Les versement d'arrhes (50% de votre tarif) réserve votre place de manière définitive, par chèque ou virement bancaire.

Au premier jour de la formation, vous réglez le solde de la formation. Ce solde peut être une série de chèques qui seront encaissés en plusieurs fois.

[le formulaire d'inscription](#)

Les conditions d'annulation et de remboursement des arrhes sont précisées dans : [les conditions générales de vente](#)